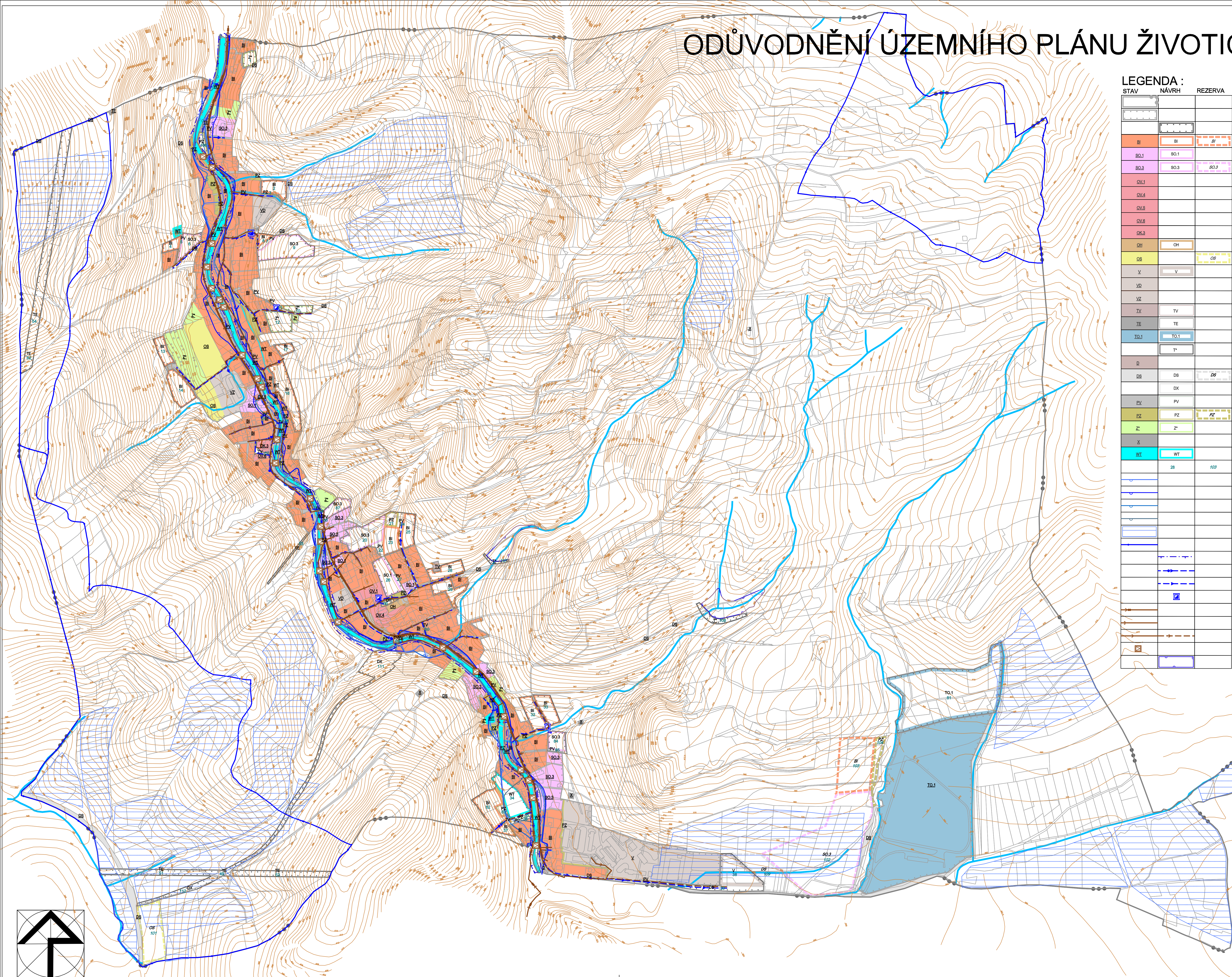


# ODŮVODNĚNÍ ÚZEMNÍHO PLÁNU ŽIVOTICE U NOVÉHO JIČÍNA



## LEGENDA :

STAV	NÁVRH	REZERVA
BI	BI	BI
SO.1	SO.1	
SO.3	SO.3	SO.3
OV.1		
OV.4		
OV.5		
OV.6		
OK.3		
OH	OH	
OS		OS
V	V	
VD		
VZ		
TV	TV	
TE	TE	
TO.1	TO.1	
	T*	
D		
DS	DS	DS
	DX	
PV	PV	
PZ	PZ	PZ
Z	Z*	
Š		
WT	WT	
	28	103

- HRANICE KATASTRÁLNÍHO ÚZEMÍ, HRANICE ŘEŠENÉHO ÚZEMÍ
- HRANICE ZASTAVĚNÉHO ÚZEMÍ (VYMEZENO 30.4.2014)
- HRANICE ZASTAVITELNÉ PLOCHY
- PLOCHY BYDLENÍ INDIVIDUÁLNÍHO
- PLOCHY SMÍŠENÉ OBYTNÉ V CENTRÁLNÍ ZÓNĚ
- PLOCHY SMÍŠENÉ OBYTNÉ VESNICKÉ
- PLOCHY PRO VZDĚLÁVÁNÍ A VÝCHOVU
- PLOCHY PRO KULTURU
- PLOCHY PRO VEŘEJNOU SPRÁVU
- PLOCHY PRO OCHRANU OBYVATELSTVA
- PLOCHY PRO STRAVOVÁNÍ
- PLOCHY PRO VEŘEJNÉ POHŘEBIŠTĚ
- PLOCHY PRO TĚLOVÝCHOVU A SPORT
- PLOCHY PRO VÝROBU A SKLADOVÁNÍ
- PLOCHY PRO DROBNOU VÝROBU A ŘEMESLA
- PLOCHY PRO ZEMĚLSKOU VÝROBU
- PLOCHY PRO VODNÍ HOSPODÁŘSTVÍ
- PLOCHY PRO ENERGETIKU
- PLOCHY PRO NAKLÁDÁNÍ S ODPADY
- PLOCHY PRO OCHRANU PŘED POVODNĚMI
- PLOCHY PRO DOPRAVU
- PLOCHY PRO SILNIČNÍ DOPRAVU
- PLOCHY PRO CYKLISTICKOU DOPRAVU
- PLOCHY VEŘEJNÝCH PROSTRANSTVÍ S PŘEVAHOU ZPEVNĚNÝCH PLOCH
- PLOCHY SÍDELNÍ ZELENÉ
- PLOCHY SADŮ A ZAHRAD ZASTAVĚNÉHO ÚZEMÍ
- PLOCHY PRO SKLADOVÁNÍ
- VODNÍ PLOCHY A TOKY
- ČÍSLO NÁVRHOVÉ PLOCHY
- AKTIVNÍ ZÓNA ZÁPLAVOVÉHO ÚZEMÍ ( ROZLIV PŘI PRŮTOKU Q 20 )
- ZÁPLAVOVÉ ÚZEMÍ PŘI PRŮTOKU STOLETÉ VODY ( Q 100 )
- ZÁPLAVOVÉ ÚZEMÍ PŘI PRŮTOKU Q 50
- ZÁPLAVOVÉ ÚZEMÍ PŘI PRŮTOKU Q 5
- MELIORACE
- HRANICE POVODÍ
- OPRÁVNĚNÝ PROSTOR PRO SPRÁVU VODNÍHO TOKU
- SKUPINOVÝ VODOVOD
- MÍSTNÍ VODOVOD
- AUTOMATICKÁ TLAKOVÁ STANICE
- SPLAŠKOVÁ KANALIZACE NADMÍSTNÍHO CHARAKTERU
- DEŠŤOVÁ KANALIZACE
- SPLAŠKOVÁ KANALIZACE
- VÝUSTNÍ OBJEKT
- ÚZEMÍ URČENÉ K ROZLIVU POVODNÍ

ZÁZNAM O ÚČINNOSTI	
Správní orgán, který územní plán vydal: ZASTUPITELSTVO OBCE ŽIVOTICE U NOVÉHO JIČÍNA	
Datum nabytí účinnosti:	
Povězovatel: MĚSTSKÝ ÚŘAD NOVÝ JIČÍN ODBOR ÚZEMNÍHO PLÁNOVÁNÍ A STAVEBNÍHO ŘÁDU	
Jméno a příjmení: Ing. Hana Záboková	
Funkce: referent veřejné správy	
Podpis: (oprávněná úřední osoba pověřovatele)	(otisk úředního razítka)

Název akce : ODŮVODNĚNÍ ÚZEMNÍHO PLÁNU ŽIVOTICE U NOVÉHO JIČÍNA	
Povězovatel : MĚSTSKÝ ÚŘAD NOVÝ JIČÍN ODBOR ÚZEMNÍHO PLÁNOVÁNÍ A STAVEBNÍHO ŘÁDU	
Zpracovatelé dokumentace :	Hlavní projektant : Ing. arch. Jaroslav Kunetk
Zodpovědný projektant - urbanista : Ing. arch. Dita Kurešková	
Ved. proj. specialista-doprava : Ing. Rudolf Gregar	
Ved. proj. specialista-inženýrské sítě : Ing. Jaroslav Majláček	
Ved. proj. specialista-ekolo : Tomáš Lusaný	
Doplňující zpracování : E. Pflkylová	(otisk autorizačního razítka)
Obsah : VODNÍ HOSPODÁŘSTVÍ	
Datum zpracování : 4/ 2015	Číslo zakázky : 01-02 / 2013
Mapitko :	Číslo výjezu : 1:5 000 II.5

